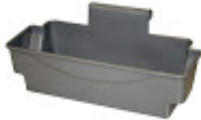


DB 1 B DEICHSELBEHÄLTER BASIC

Beschreibung



zum Einhängen in die Deichsel der Doppelfahrwagen der BASIC Serie.

Eigenschaften

Artikelnummer	180-110-17-001
Abmessungen	19 cm x 43 cm x 18 cm
Gewicht	0.45 kg

Optional erhältliches Zubehör

Deichsel für Fahrwagen BASIC	180-110-17-003	DF 1 B
------------------------------	----------------	--------